

FICHE 27



SB1 12 km
SB2 11 km

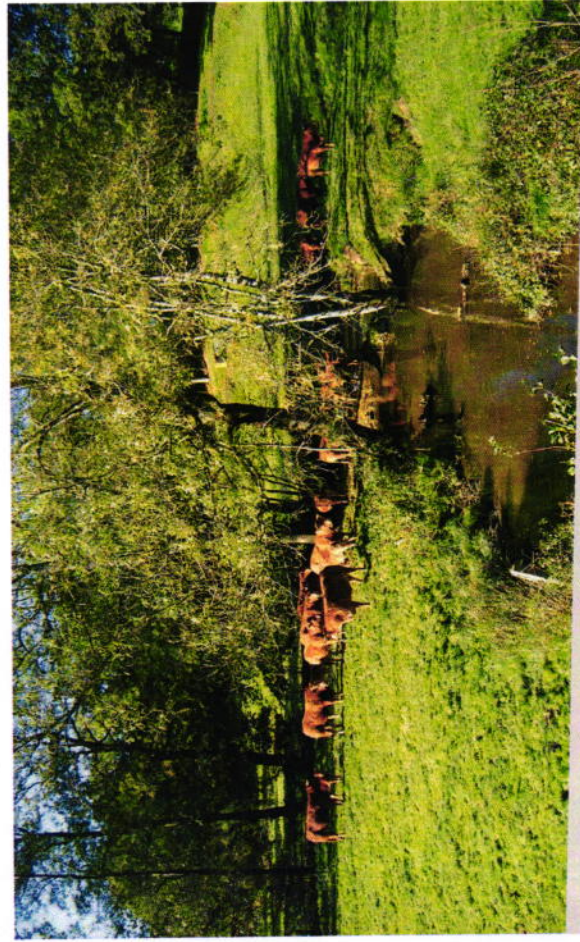
Eglise Saint Sébastien

L'ancienne église date du XIII^e siècle, mais par le manque d'entretien et la vétusté, la commune fit reconstruire totalement l'édifice. Chaque façade latérale de cette église néo romane est épaulée par des contreforts. Le clocher porche est couvert d'un toit en charpente. Le portail est surmonté d'un arc outrepassé en plein cintre, contourné par une archivolte décorée retombant sur des colonnes engagées à chapiteaux figurés.

- 1 Panorama ou point de vue
- 2 L'Abloux
- 3 Maison de Schiste
- 4 Église et fontaine Saint Jean
- 5 Le Glacier (grosses pierres)
- 6 Petit pont sur l'Abloux

L'Abloux

Quand la rivière chante, la truite est présente. Le joli ruisseau de l'Abloux qui traverse la commune, est par certains endroits le refuge privilégié de la truite.



Couleur du balisage : JAUNE

N°	Départ	km	Durée	Difficulté	Dénivelé +	% Bitume	Patrimoine naturel	Patrimoine bâti
SB1	Saint Sébastien	12	3 h 00	▲▲▲	225 m	37 %	◆◆	◆◆◆
SB2	Saint Sébastien	11	3 h 00	▲▲▲	170 m	45 %	◆◆	◆◆◆

Informations :

Office de Tourisme du Pays Dunois

81, Grande Rue 23800 DUN LE PALESTEL

Tel. : 05 55 89 24 61 - Fax : 05 55 89 95 11

E-mail : otpaysdunois@wanadoo.fr



Saint Sébastien La Vallée de l'Abloux

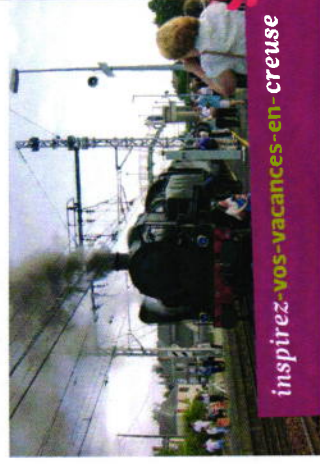
SB1 La vallée de l'Abloux

Départ place du champ de foire. Prendre la D69 direction la gare. A la sortie du village, prendre le 2^e sentier sur la gauche. A l'intersection obliquer sur la droite. Longer l'étang et prendre route à droite. Au croisement à gauche, A Fontperine prendre la piste à droite. Au croisement en face. A la patte d'oie prendre piste à droite. A la route, à droite puis tout de suite à gauche. Puis 1^{er} à droite et 1^{er} à gauche. Au croisement, à droite puis 1^{er} route à gauche. Traverser le village de Peugueffier. A la sortie du village prendre chemin à gauche. Longger le bois jusqu'à la route. Prendre à droite. Au croisement prendre à gauche. Traverser le village de Labetouille. Prendre 1^{er} route à gauche puis 1^{er} route à droite. Descendre la piste jusqu'au village de Lanaud, traverser le village. Descendre la piste qui devient route. A la sortie du village de Lagoutte, prendre route à gauche puis 1^{er} chemin à gauche. Traverser la D71 et prendre le chemin en face puis 1^{er} chemin à gauche et 1^{er} chemin à droite. Obliquer sur la droite jusqu'à la route. Prendre à droite jusqu'à l'arrivée.

VARIANTE : Au départ de la gare, prenez la D69 en direction de Saint Sébastien pour atteindre le circuit.

SB2 La planche aux pèlerins

Départ gare de Saint Sébastien. Face à la gare, prendre à gauche puis la 1^{re} à droite qui enjambe la voie ferrée puis 1^{er} à gauche. Laisser sur votre droite les deux 1^{eres} routes. Prendre le 1^{er} chemin à gauche qui traverse la voie ferrée. Au croisement chemin en face jusqu'à la route. Prendre à droite. Traverser le village de Saint Sébastien. A la sortie du village, prendre direction Forgevieille. Emprunter la 1^{re} route à droite puis le 1^{er} sentier à droite. A l'embranchement prendre à gauche. Traverser le village de Labussière. A la sortie prendre route à gauche puis 1^{er} chemin en face puis 3^e chemin à droite. Au croisement sentier à gauche. A hauteur de la route en face. Au croisement route à droite. Tout droit. S'engager sur la piste en face jusqu'à la D71. Prendre à droite sur la route puis 1^{er} route à gauche. Remonter jusqu'à la gare.



inspirez-voS-vacances-en-creuse

Randonnée Pédestre Pays Ouest-Creuse

SB1

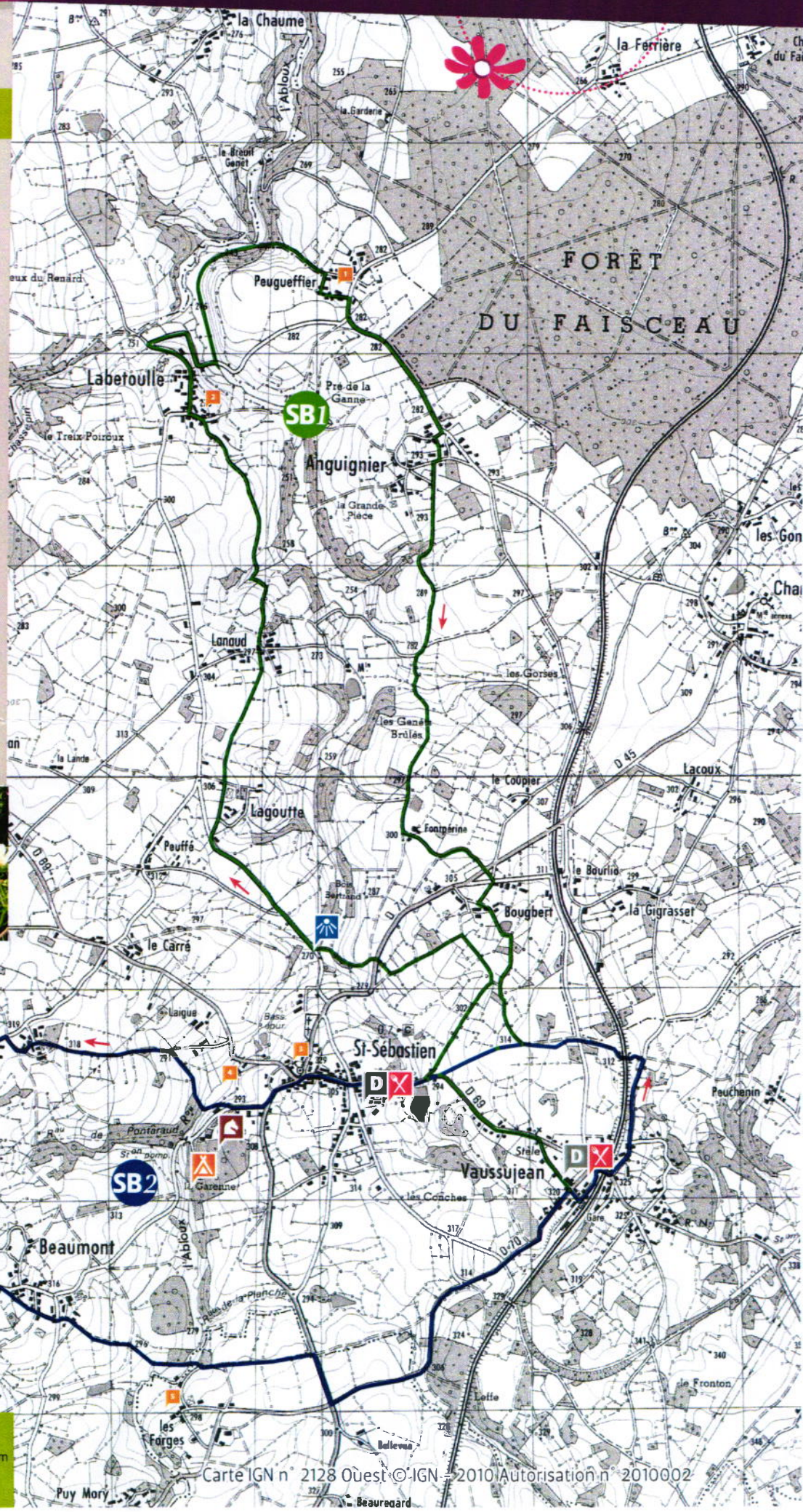
12 km

SB2

11 km

CARTE 27

- B1** N° de Circuit
- D** Départ
- i** Point Information
- H** Lieu remarquable
- V** Vue remarquable
- X** Commerce/Restauration
- A** Camping
- H** Hôtel
- B** Location Vélo
- T** Piste Trial
- C** Accueil Camping-car
- L** Lavage vélo
- E** Centre Équestre
- Sens du circuit
- Liaison non balisée



Echelle 1 : 25 000 (4 cm = 1 km)

0 250 m 500 m 750 m 1000 m

Carte IGN série bleue 2128 Ouest

Carte IGN n° 2128 Ouest © IGN - 2010 Autorisation n° 2010002